



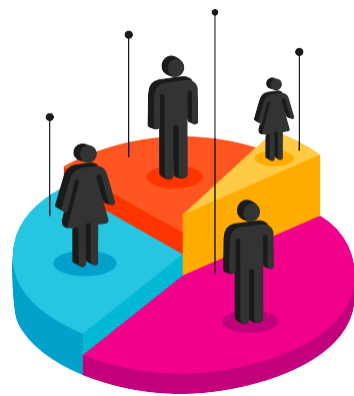
Más allá de los ILV: planificación y financiamiento para los ODS.

Distrito de Filadelfia



20.595

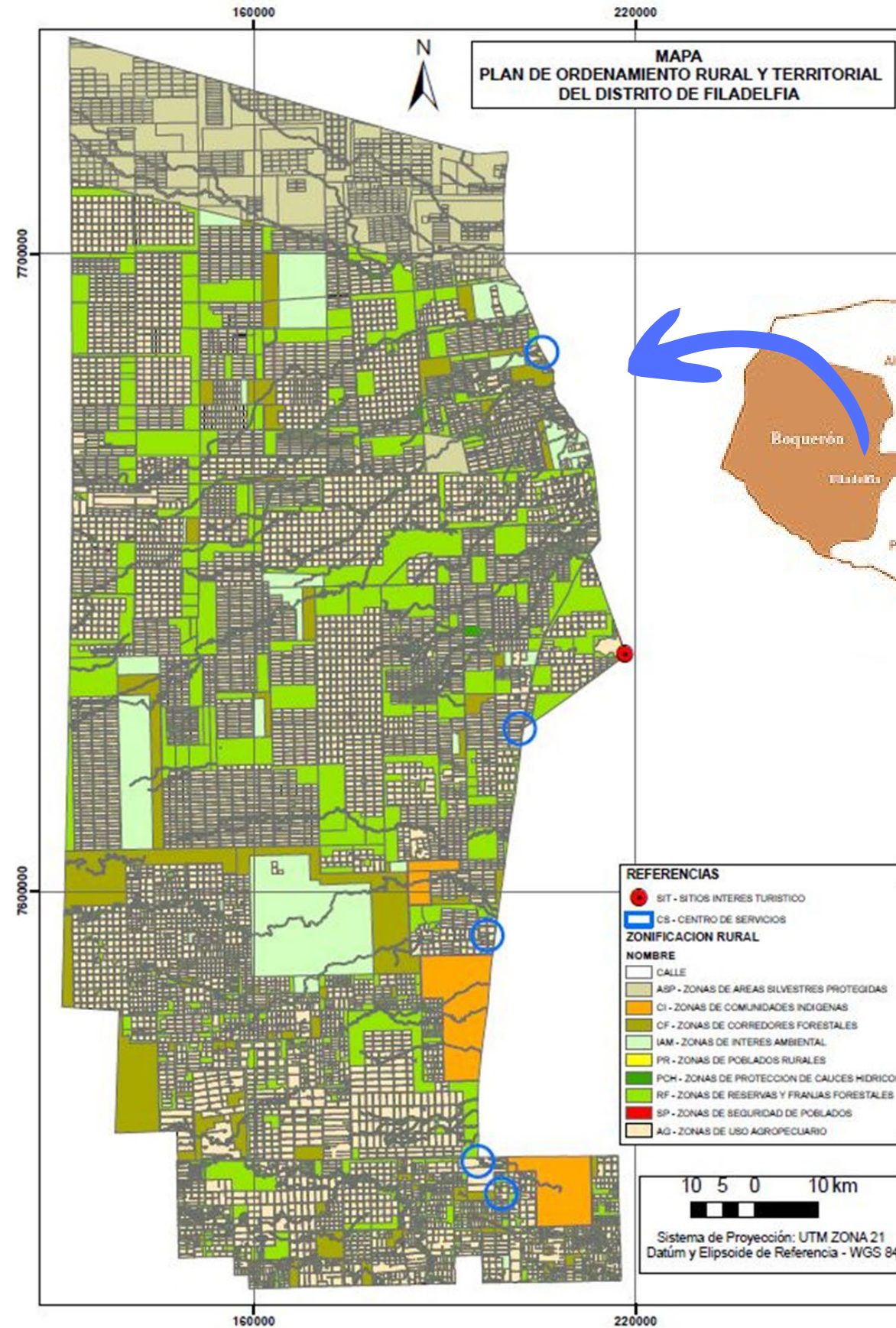
Habitantes (Censo, 2022)



75,33% zona Urbana



Diversidad cultural



13.879

Superficie km2.



13,75%

Zona Urbana



86,25%

Zona Rural

PND - PDD

El Decreto N° 4774/16 aprueba el Presupuesto General de la Nación y establece la obligatoriedad de la presentación de los planes de Desarrollo Municipales a la S



2012 - 2016

1º

En el año
realizamos
encami
realmente

Implementación de los ODS y elaboración del ILV

ELABORACIÓN DEL IVL DE LOS ODS

LIDERAZGO DEL GOBIERNO MUNICIPAL

El Municipio de Filadelfia tomo la decisión de elaborar el Informe Local Voluntario ILV sobre la localización de los ODS en el municipio

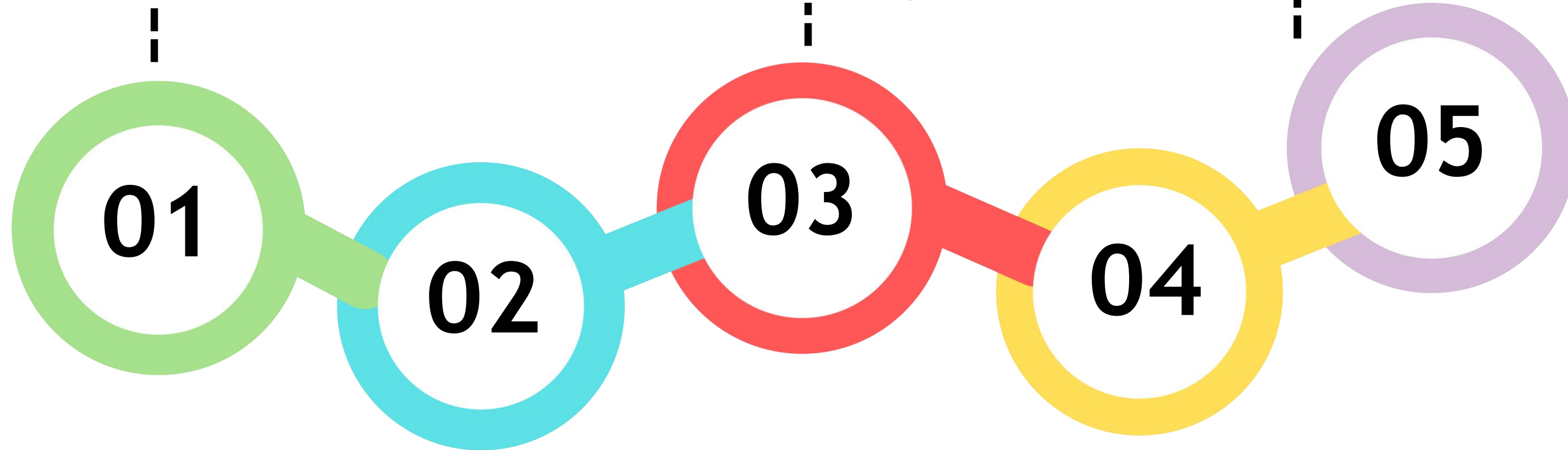
DATOS

- Informe de Gestión Anual
- Plan de Desarrollo Municipal 2016-2020,
- Plan Estratégico Municipal 2021,
- El Plan de Ordenamiento Territorial (POUT)
- Fichas de relevamiento para cruzar los datos

DESAFÍOS

Los resultados arrojados a través de la carga , nos indican un camino con muchos desafíos.

SEGUIMOS



EQUIPO TÉCNICO ODS

Se conformo un Equipo integrado por 5 oficinas claves dentro de la estructura orgánica municipal (Finanzas; Educación; Agua; Planificación y Desarrollo Social).

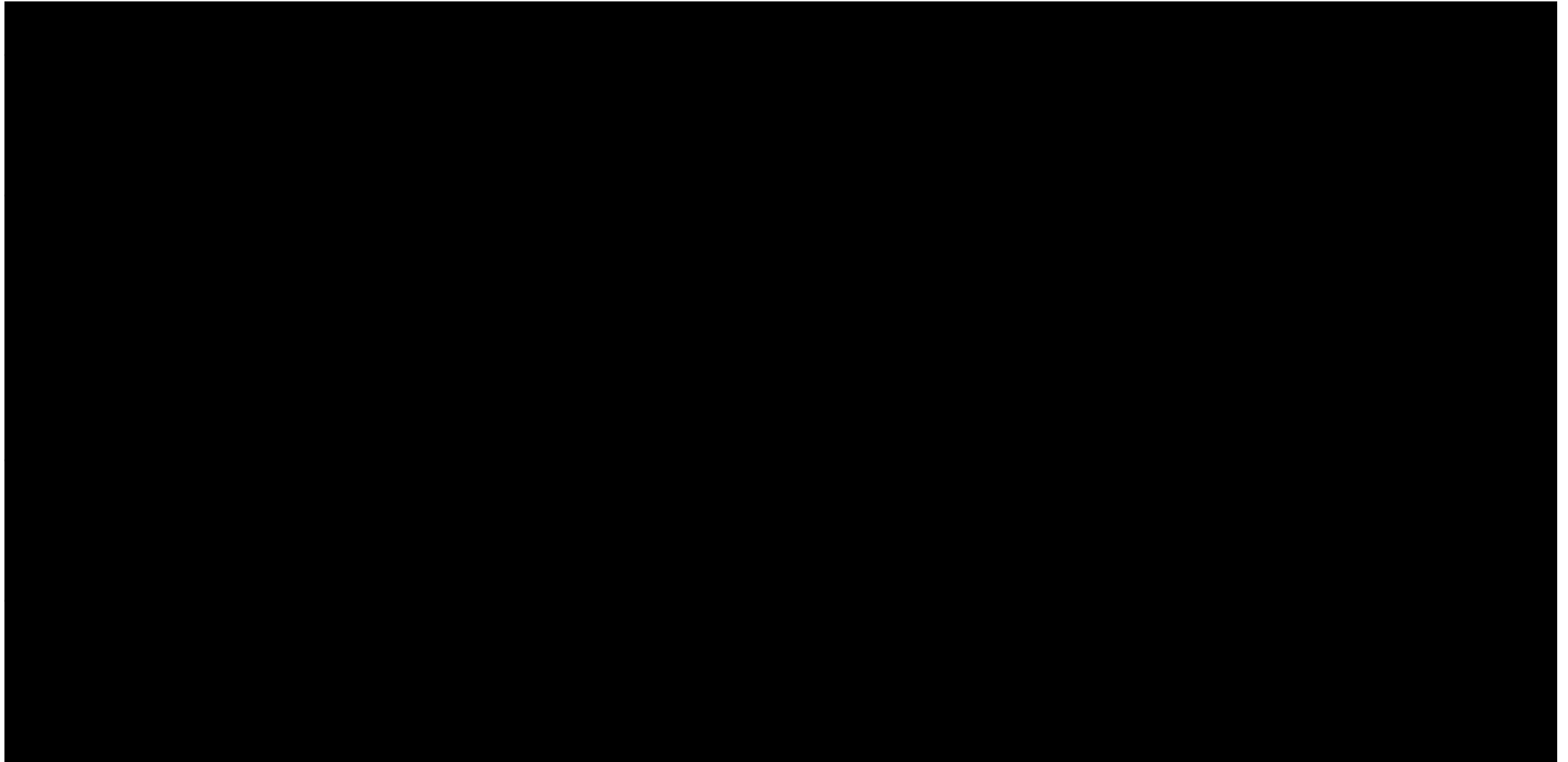
SISTEMATIZAR

Con los datos de las actividades realizadas, se ha trabajado en la carga de los mismos en una base de datos a través de una herramienta sencilla confeccionada para el efecto.



Buenas prácticas en la planificación y
financiamiento para los ODS

1. Integración del PND, PDD y los ODS en los planes de desarrollo local





Lecciones aprendidas en la planificación y
financiamiento para los ODS

1. Integración de los ODS en los planes de desarrollo local: para alinear las prioridades del gobierno local con los ODS y facilita el seguimiento y la rendición de cuentas.

2. Necesidad de fortalecer las capacidades institucionales: fortalecer capacidades en términos de gestión, planificación estratégica y evaluación de proyectos.

3. Importancia de la participación comunitaria: la implementación de acciones de conservación son más exitosos y sostenibles en el tiempo.

4. Crear una red de trabajo multisectorial: mesas de trabajo, diálogos, conversatorios, etc.

5. Diversificación de fuentes de financiamiento: Buscar apoyo en alianza, en el sector privado, la cooperación internacional y organizaciones no gubernamentales, es fundamental para garantizar la sostenibilidad de las iniciativas.

6. Monitoreo, evaluación y análisis de datos: La implementación de los ODS es un proceso dinámico, es importante de contar con mecanismos de monitoreo y evaluación que permitan medir el impacto de las acciones.



Lic. Claudelino Rodas

Mayor of the Municipality of Filadelfia

intendente@filadelfia.gov.py

Contact: +595981200081



Lic. Yenny Franco

Strategic Planning Department

planestrategico@filadelfia.gov.py

Contact: +595971707200

www.filadelfia.gov.py

